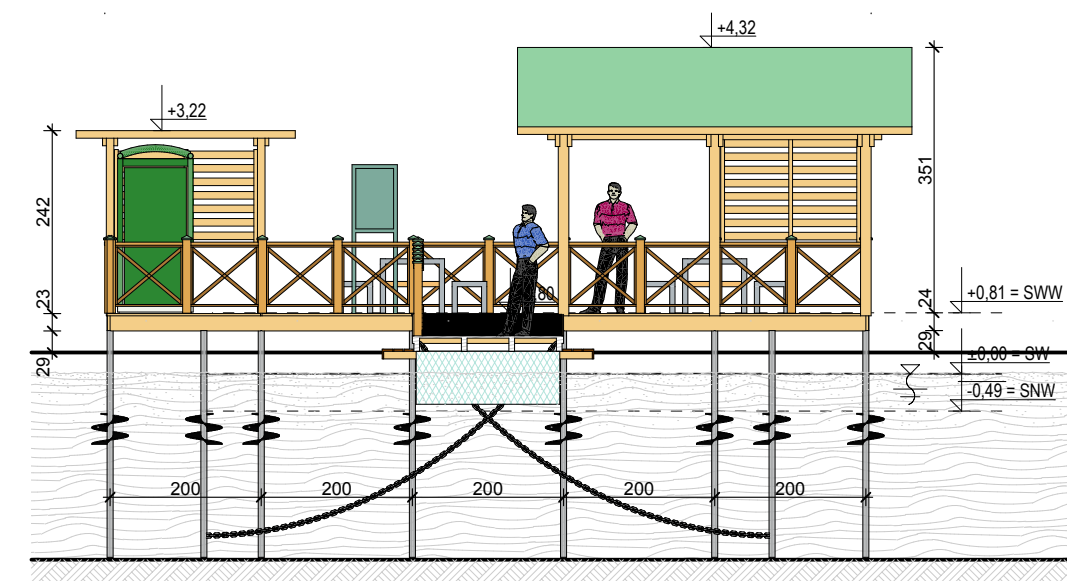
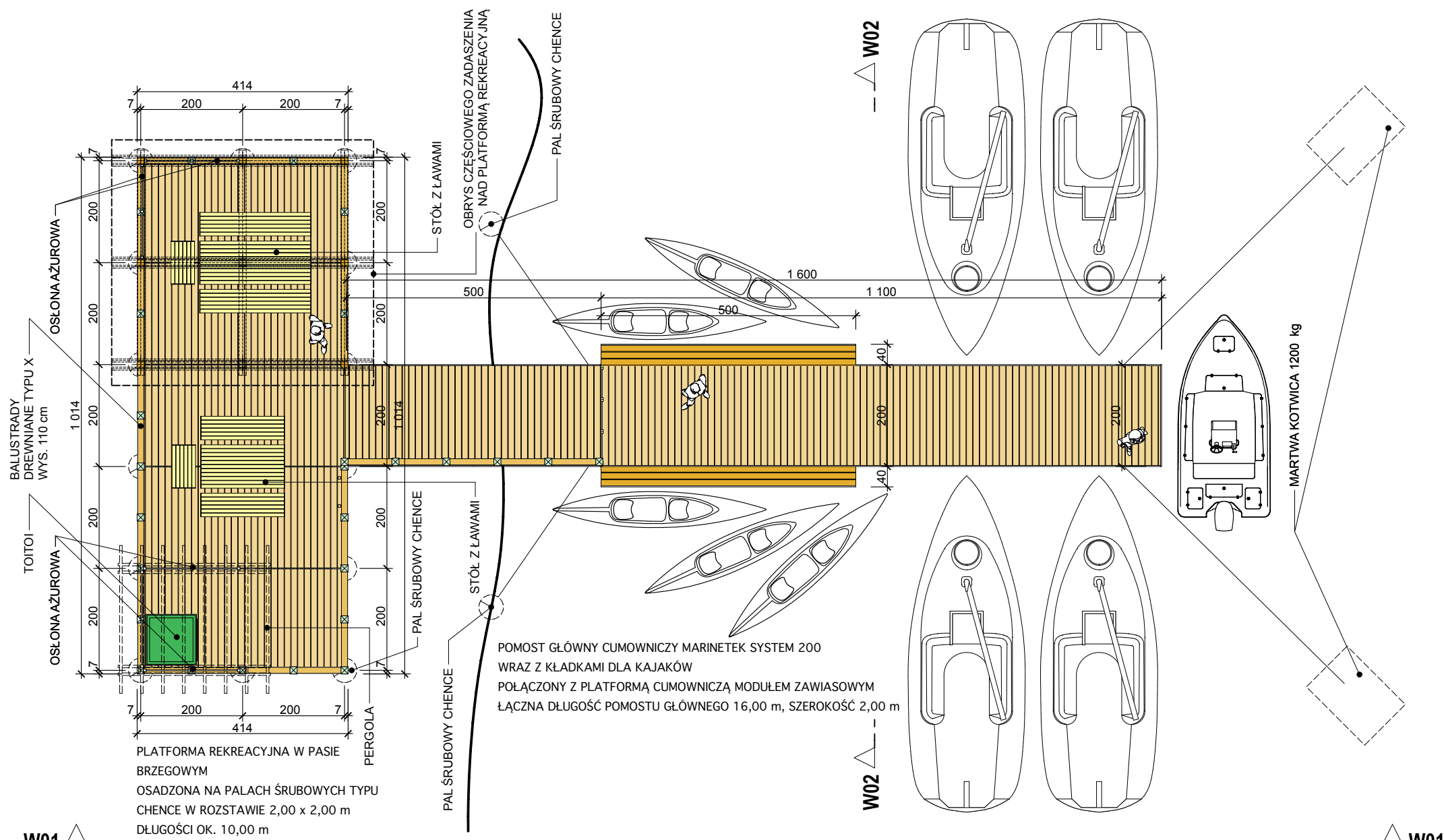


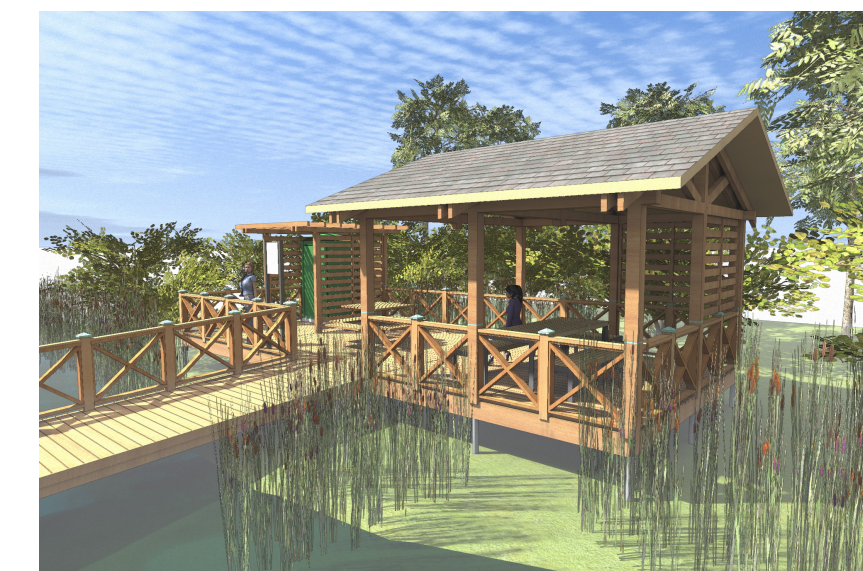
2. WIDOK BOCZNY 1:100



3. WIDOK FRONTOWY 1:100



1. RZUT 1:100



**PROGRAM FUNKCJONALNO-UŻYTKOWY
DLA REALIZACJI ZAKĄTKA ŻEGLARSKIEGO
W REJONIE JEZIORA DĄBIE**

PLANSZA POGLĄDOWA ZAKĄTKA WODNEGO

Nr Arkusza 2 Skala 1:100, 1:125

OPRACOWANIE:
Architektoniczna Pracownia Projektowa Zbigniewa Andruszkiewicza
ul. M. Konopnickiej 65/2, 71-132 Szczecin
arch. arch. Zbigniew Andruszkiewicz, Arkadiusz Czarkowski

Wszelkie prawa zastrzeżone, łącznie z prawem reprodukcji lub udostępniania osobom trzecim tego rysunku lub jego części bez upoważnienia biura projektowego (Dz.U.24./1994 poz. 83, art. 115-118)